



ELI ENGLISH
LANGUAGE
INSTITUTE

elischools.com

ERFAHRUNG

IRLAND

Anerkanntes Bildungsurlaubsprogramm



ELI ENGLISH
LANGUAGE
INSTITUTE

30-stündiges zertifiziertes Programm
+ Unterkunft + kulturelles Erlebnis

DUBLIN | DROGHEDA



WAS IST EINE AUSBILDUNGSFREISTELLUNG?

Dieses Programm entspricht in vollem Umfang den Anforderungen des Bildungsurlaubs in Deutschland.

- Bezahlter Bildungsurlaub für Berufstätige in Deutschland
- 5 Tage pro Jahr (oder 10 Tage in einem Block)
- Anerkannt für berufliche Fortbildungen im Ausland
- 30 Stunden zertifizierte Schulung pro Woche
- Schwerpunkt auf beruflicher Kommunikation auf Englisch
- Offizielles Zertifikat nach Abschluss

Über das Programm

Dieses Programm richtet sich an Berufstätige, die ihre Englischkenntnisse auf praktische und effiziente Weise verbessern möchten, ohne dabei ihre Arbeit unterbrechen zu müssen.

Es verbindet strukturierten Unterricht mit der Anwendung der englischen Sprache im Alltag in Irland und hilft Ihnen so, Selbstvertrauen aufzubauen und in einem internationalen Umfeld effektiver zu kommunizieren.

Sie können zu jeder Zeit im Jahr in das Programm einsteigen, sodass es sich problemlos in Ihren Zeitplan integrieren lässt.

Als Bildungsurlaub anerkannt

Dieses Programm entspricht in vollem Umfang den Anforderungen des Bildungsurlaubs in Deutschland.

- ✓ Bezahlter Bildungsurlaub für Berufstätige in Deutschland
- ✓ 5 Tage pro Jahr (oder 10 Tage in einem Block)
- ✓ Anerkannt für berufliche Fortbildungen im Ausland
- ✓ 30 Stunden zertifizierte Schulung pro Woche
- ✓ Schwerpunkt auf beruflicher Kommunikation auf Englisch
- ✓ Offizielles Zertifikat nach Abschluss

Vorteile

- Verbessern Sie Ihr Englisch im Handumdrehen
- Gewinnen Sie Selbstvertrauen in beruflichen Situationen
- Üben Sie die Kommunikation im Alltag
- Bauen Sie sich ein internationales Netzwerk auf



WARUM IRLAND?

Ein intensives Englisch-Erlebnis in einem wirklich internationalen Umfeld 7-14 Tage, um dein Englisch auf praktische Weise zu verbessern.

Während deines Programms wirst du:

- ✔ Vollständig in ein englischsprachiges Umfeld eintauchen
- ✔ Jeden Tag Englisch in realen Situationen üben
- ✔ Kontakte zu Menschen aus verschiedenen Ländern und mit unterschiedlichem Hintergrund knüpfen die irische Kultur auf natürliche und authentische Weise erleben.

Und der entscheidende Vorteil:

- ✔ Du verdienst weiterhin Geld, während du lernst





WARUM SOLLTEN SIE SICH FÜR ELI SCHOOLS ENTSCHEIDEN?

Bei ELI möchten wir eine globale Gemeinschaft von Lernenden aus verschiedenen Ländern, mit unterschiedlichen Lebensweisen, Kulturen und Traditionen schaffen, die alle das gemeinsame Ziel verbindet, ihr Leben durch Englisch zu verändern.

Lerne Studierende aus über **70** Ländern kennen

- Internationales Umfeld
- Globales Netzwerk
- Lebenslange Kontakte

Mitgliedschaften & Auszeichnungen



WARUM SOLLTEN SIE SICH FÜR ELI SCHOOLS ENTSCHEIDEN?

Bei ELI stellen wir freundliche und engagierte Menschen ein, die ihre Arbeit lieben, und wir geben ihnen die Mittel und die Schulungen an die Hand, um unseren Schülern die bestmöglichen Lernerfahrungen zu bieten. Unsere Lehrkräfte sind allesamt Hochschulabsolventen mit weltweit anerkannten Lehrbefähigungen und umfangreicher Unterrichtserfahrung sowohl in Irland als auch im Ausland. Unsere Support-Teams kommen aus den unterschiedlichsten Bereichen, und die meisten von ihnen sind viel gereist, sodass sie wissen, dass es oft die kleinen Dinge sind, die den Unterschied ausmachen.



Warum sollten Sie sich für ELI Schools entscheiden?



Studienberatung

Bei der Einführungsveranstaltung an Ihrem ersten Tag lernen Sie einen Studienberater kennen, der Sie während Ihres gesamten Studiums begleitet und Ihnen dabei hilft, das Beste aus Ihrer Zeit bei uns herauszuholen.



Rezeption

Das erste freundliche Gesicht, das Sie jeden Tag sehen, ist das Rezeption-Team, das Ihnen mit Rat und Tat in allen Belangen Ihres Aufenthalts zur Seite steht und Ihr erster Ansprechpartner ist, wenn Sie Hilfe benötigen.



Studentenbetreuung

Das Team für Studentenbetreuung bietet ein abwechslungsreiches und unterhaltsames soziales und kulturelles Programm und steht dir zudem zur Verfügung, wenn du medizinische oder sonstige professionelle Unterstützung benötigst.



Unterkunft

Ob es um Tipps zur Suche nach einer privaten Langzeitunterkunft geht oder darum, Ihren Aufenthalt in einer ELI-Unterkunft zu verlängern – unser Team steht Ihnen gerne zur Seite, um Ihnen die Suche nach einer Unterkunft zu erleichtern.



ELI-Gemeinschaftsgruppen

Bei ELI mitzumachen bedeutet mehr als nur Englisch zu lernen; es bedeutet, vom ersten Moment an Teil einer lebendigen internationalen Gemeinschaft zu werden.

Über unsere exklusiven ELI-Community-Gruppen auf WhatsApp bleibst du in Verbindung und auf dem Laufenden und fühlst dich dabei bei jedem Schritt unterstützt.

- Schnelle Updates und wichtige Ankündigungen
- Infos zu Veranstaltungen, Ausflügen und Studentenpartys
- Fotos, Neuigkeiten und exklusive Inhalte nur für dich
- Interaktive Umfragen und unterhaltsame Möglichkeiten zur Teilnahme

Der beste Weg, um in Verbindung zu bleiben und das ELI-Erlebnis in vollen Zügen zu genießen!



UNSERE SCHULEN

DUBLIN

Als junge, moderne Stadt pulsiert Dublin vor Kunst, Musik, Theater und Kultur, und das Stadtzentrum ist überschaubar und leicht zu erkunden. Das Nachtleben ist weltberühmt, aber ebenso reizvoll ist die nahegelegene Natur mit großen Parks und Grünflächen, und wunderschöne Küstenstädte liegen nur 30 Minuten vom Zentrum entfernt. Dublin hat für jeden etwas zu bieten.



ELI Dublin - Dame Street

- Erstklassige Lage an der Dame Street
- 22 Unterrichtsräume
- Historisches Gebäude mit guter Anbindung an alle wichtigen Ziele
- Blick auf Temple Bar und das Trinity College
- Bibliothek, Studentencafé und Aufenthaltsräume
- Lebhaftes Zentrum von Dublin in der Nähe der touristischen Hotspots



ELI Dublin - Grand Canal

- 16 Unterrichtsräume
- Wunderschöne Schule am Kanal
- 15 Minuten zu Fuß zum Trinity College und zu den Einkaufsmöglichkeiten
- Bibliothek, Aufenthaltsräume, Café und Garten
- Geschäftsviertel in der Nähe von Google und Facebook



DROGHEDA

Drogheda ist eine charmante Stadt, nur 45 Minuten vom Stadtzentrum Dublins und 30 Minuten vom Flughafen Dublin entfernt. Sie hat sich eine reizvolle Kleinstadtatmosphäre bewahrt und ist reich an Geschichte und Kultur. Drogheda strahlt eine herzliche und einladende Atmosphäre aus, was sie ideal für Schüler und Studenten jeden Alters macht, und bietet dennoch eine Fülle an Sehenswürdigkeiten und Aktivitäten.



ELI Drogheda - Merchant House

- 18 Unterrichtsräume
- Wunderschöne Schule direkt am Wasser
- 5 Gehminuten bis ins Stadtzentrum und zu den Einkaufsmöglichkeiten
- Bibliothek, großer Aufenthaltsraum und Café
- Historische Stadt mit kleinstädtischem Flair
- Sport- und Freizeitangebote in unmittelbarer Nähe



UNTERKUNFT

Wir sind stolz auf unsere freundlichen Gastfamilien und die herzliche Aufnahme, die sie bieten. Wir bieten auch Unterkünfte in Einzel- und Mehrbettzimmern für Studierende an, die ein unabhängigeres Wohnumfeld bevorzugen.

Alle Standorte

Gastfamilien

Das ganze Jahr über verfügbar

Die Unterbringung bei der richtigen Familie ist entscheidend dafür, dass man sich wohlfühlt und Erinnerungen schafft, die ein Leben lang bleiben. Alle unsere Familien wurden von unserem Team überprüft und haben eine polizeiliche Überprüfung bestanden. In Dublin müssen Schüler mit einer Fahrzeit von bis zu 45 Minuten zur Schule rechnen. In Drogheda liegen viele Familien in Laufnähe oder sind in 20 Minuten zu erreichen.

ELI Dublin

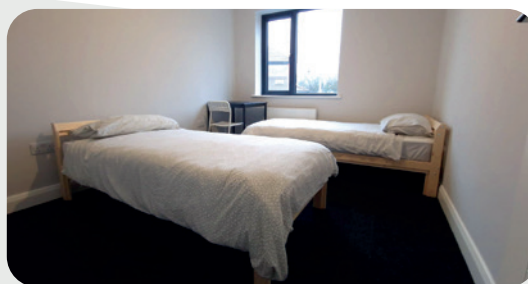
Nepin House Residence

Erwachsene ab 18 Jahren

Ganzjährig verfügbar

Diese kleine private ELI-Residenz befindet sich in schönen, modernen Häusern und liegt nur 25 Minuten mit dem Bus von den ELI-Schulen und dem Stadtzentrum entfernt. Die Residenz bietet große, komfortable Mehrbettzimmer mit schönen Badezimmern, einer großen Küche und einem privaten Garten.

- 35 Mehrbettzimmer (mit Gemeinschaftsbad).
- Häuser mit Zweibett-, Dreibett- und Vierbettzimmern
- Selbstverpflegung mit Gemeinschaftsküche und Wohnbereich.
- Gemeinschaftswaschküche, Restaurant und Grünflächen.
- 25 Minuten mit dem Direktbus zu ELI und ins Stadtzentrum von Dublin



ELI Dublin

Point Campus Premium

Erwachsene ab 18 Jahren

Ganzjährig verfügbar

Host Point Campus ist eine Premium-Unterkunft in Dublin

1. Die Unterkunft bietet standardmäßig Einzelzimmer mit eigenem Bad. Die Zimmer befinden sich in Apartments mit 6-8 Zimmern und gemeinsamen Wohn- und Küchenbereichen. Der Campus verfügt über hervorragende Einrichtungen, darunter ein Fitnessstudio und ein Café.

- 150 Einzelzimmer mit eigenem Bad
- Wohnungen mit 6-8 Schlafzimmern
- Selbstverpflegung mit gemeinsamer Küche und Wohnbereich
- Gemeinschaftswäscherei, Restaurant und Fitnessstudio
- 25 Minuten mit der direkten LUAS-Linie zum ELI und ins Stadtzentrum von Dublin
- 25 minutes by direct LUAS to ELI and Dublin City



BERUFLICHES ENGLISCH PRAXISERFAHRUNG - IRLAND

Englisch für die berufliche Kommunikation

Dieses Programm basiert auf einem Wochenpensum von 30 Stunden und verbindet Sprachförderung, berufliche Kompetenzen sowie praktische Übungen in einem internationalen Umfeld.

Allgemeines Englisch

Montag bis Freitag - 15 Stunden

Schwerpunkt auf dem Aufbau solider Grundlagen in Englisch:

- Grundlegende Grammatik und Wortschatz
- Sprech- und Hörverständnis
- Alltagskommunikation

Berufliche Kommunikation

Montag bis Freitag - 5 Stunden

Entwicklung praktischer Kommunikationsfähigkeiten für berufliche Umgebungen:

- Besprechungen und Präsentationen
- Networking
- Kommunikation am Arbeitsplatz

Workshops

Wöchentlich - 4 Stunden

Interaktive Sitzungen, die darauf ausgelegt sind, Englisch in reale Situationen zu integrieren:

- Kulturelles Verständnis
- Kommunikation durch Erfahrung
- Gemeinsame Aktivitäten

Applied Learning Sessions

Wöchentlich - 6 Stunden

Üben Sie Englisch in realen Kontexten, die auf Ihren Interessen basieren:

- OET-Vorbereitung (Oxford Test of English)
- Berufliche Kommunikation
- Englische und irische Kultur

Stundenplan

Unser Stundenplan verbindet vormittags theoretischen Unterricht mit praktischen Erfahrungen am Nachmittag. Die Teilnehmer besuchen vormittags den Englisch-Kernunterricht und können nachmittags zwischen drei auf ihre Interessen zugeschnittenen „Applied Learning Sessions“ wählen, darunter kulturelle, berufliche oder Prüfungsvorbereitungsangebote.




	08:00 - 09:00 Uhr	09:00 - 12:15 Uhr	Gesellschaftliche und kulturelle Veranstaltungen
Montag	Englisch für die berufliche Kommunikation	Allgemeines Englisch	Praxisorientierte Lerneinheiten
Dienstag			Praxisorientierte Lerneinheiten
Mittwoch			Führung durch das Irish Museum
Donnerstag			Irischer Musikabend
Freitag			Praxisorientierte Lerneinheiten
Samstag	Optionale Exkursion (Upgrade)		

STUDENTENERLEBNIS

Das Leben bei ELI bietet so viel mehr als nur die Zeit im Unterricht. Wir wissen, dass unsere Studierenden ihre Zeit bei uns optimal nutzen möchten, neue Freunde finden und dabei ständig Englisch sprechen wollen. Wir bieten das ganze Jahr über ein Programm mit Aktivitäten und Veranstaltungen an, um Erinnerungen zu schaffen, die ein Leben lang bleiben.

Freizeitprogramm

Als Teil des Programms bieten wir Ihnen ein irisches Kulturerlebnis mit optionalen ganztägigen Wochenendausflügen. Unter der Leitung von ELI entdecken Sie das Beste der irischen Kultur.

-  Stadtrundgang
-  Kulturelle und gesellschaftliche Aktivitäten
-  Irischer Musikabend

Stadtrundgang

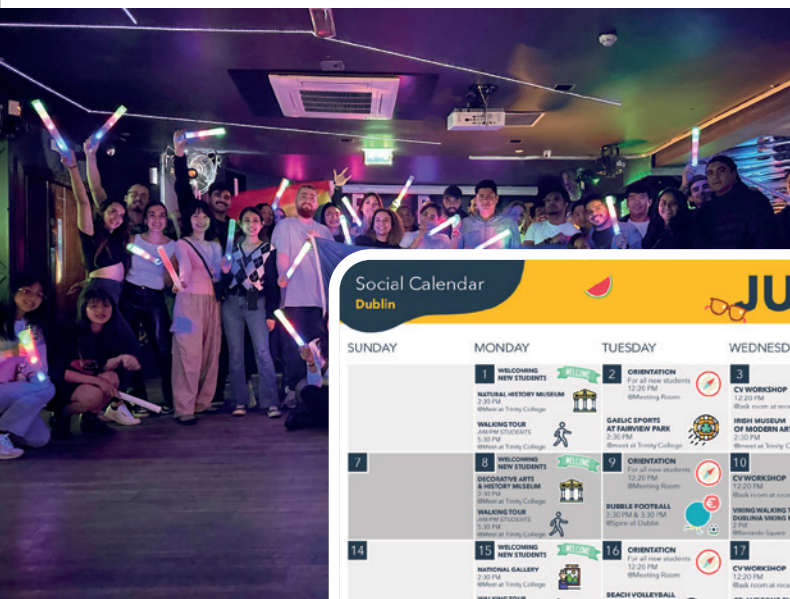
Entdecken Sie Dublin oder Drogheda zusammen mit einem ELI-Mitarbeiter und lernen Sie die Geschichte und Kultur kennen, während Sie planen, was Sie während Ihres Aufenthalts in Irland sehen und unternehmen möchten.

Kulturelle und gesellschaftliche

Wir bieten das ganze Jahr über ein kostenloses Freizeitprogramm an, das mindestens 3 bis 5 kulturelle und gesellschaftliche Veranstaltungen pro Woche umfasst, die vom ELI-Team organisiert werden. Viele Veranstaltungen sind kostenlos, für einige wird jedoch eine geringe Gebühr erhoben.

Aktivitäten Ganztägige Tour

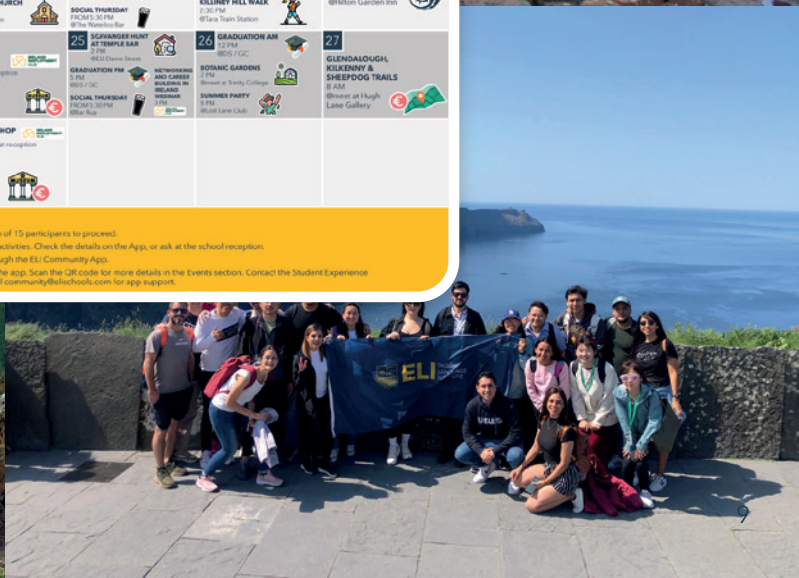
Wir organisieren ganztägige Wochenendausflüge zu einigen der bekanntesten Sehenswürdigkeiten Irlands, darunter die Cliffs of Moher, Glendalough und Kilkenny. Diese Ausflüge sind als optionales Upgrade buchbar.



Social Calendar Dublin						
JULY						
SUNDAY	MONDAY	TUESDAY	WEDNESDAY	THURSDAY	FRIDAY	SATURDAY
	1 WELCOMING NEW STUDENTS NATURAL HISTORY MUSEUM 12:30 PM @Natural History Museum WALKING TOUR 1:30 PM @Trinity College	2 ORIENTATION For all new students 12:20 PM @Meeting Room	3 CV WORKSHOP Book room at reception 12:20 PM @CV Workshop	4 ORNAM - IRISH WRITING WORKSHOP 12:20 PM @Ornam - Irish Writing Workshop	5 BUSINESS DATA & TECH DEBATE 12:20 PM @Business Data & Tech Debate	6 FUN DAY AT EMERALD PARK: THESE PARK & ZOO 11 AM @Emerald Park (143 bus stop)
7 WELCOMING NEW STUDENTS DISCREETIVE ARTS & HISTORY MUSEUM 2:30 PM @Trinity College WALKING TOUR 3:30 PM @Trinity College	8 ORIENTATION For all new students 12:20 PM @Meeting Room	9 IRISH MUSEUM OF MODERN ART 2:30 PM @Irish Museum of Modern Art	10 CV WORKSHOP Book room at reception 12:20 PM @CV Workshop	11 PHOTO COMPETITION AT TOWN CITY CENTRE 12:20 PM @Town City Centre	12 GRADUATION AM 12 PM @Trinity College	13 AVONDALE FOREST PARK & ZOO 11 AM @Avondale Forest Park (143 bus stop)
14 WELCOMING NEW STUDENTS NATIONAL GALLERY 2:30 PM @National Gallery WALKING TOUR 3:30 PM @Trinity College	9 ORIENTATION For all new students 12:20 PM @Meeting Room	10 CV WORKSHOP Book room at reception 12:20 PM @CV Workshop	11 PHOTO COMPETITION AT TOWN CITY CENTRE 12:20 PM @Town City Centre	12 GRADUATION AM 12 PM @Trinity College	13 AVONDALE FOREST PARK & ZOO 11 AM @Avondale Forest Park (143 bus stop)	14 WELCOMING NEW STUDENTS NATIONAL GALLERY 2:30 PM @National Gallery WALKING TOUR 3:30 PM @Trinity College
15 WELCOMING NEW STUDENTS NATIONAL GALLERY 2:30 PM @National Gallery WALKING TOUR 3:30 PM @Trinity College	16 ORIENTATION For all new students 12:20 PM @Meeting Room	17 CV WORKSHOP Book room at reception 12:20 PM @CV Workshop	18 ST AUGUSTINE'S CHURCH 2:30 PM @St Augustine's Church	19 GRADUATION AM 12 PM @Trinity College	20 GAMES OF THRONES TOUR 7:30 AM @Rotten Garden Inn	21 WELCOMING NEW STUDENTS ARCHBISHOP MURPHY 2:30 PM @Archbishop Murphy
22 WELCOMING NEW STUDENTS ARCHBISHOP MURPHY 2:30 PM @Archbishop Murphy	23 ORIENTATION For all new students 12:20 PM @Meeting Room	24 CV WORKSHOP Book room at reception 12:20 PM @CV Workshop	25 SCHVANGER HUNT AT TEMPLE BAR 2:30 PM @Temple Bar	26 GRADUATION AM 12 PM @Trinity College	27 GLENDALOUGH, KILKENNY & SHEEPHOG TRAILS 8 AM @Glendalough	28 WELCOMING NEW STUDENTS THE CUSTOM HOUSE 2:30 PM @The Custom House WALKING TOUR 3:30 PM @Trinity College
29 WELCOMING NEW STUDENTS THE CUSTOM HOUSE 2:30 PM @The Custom House WALKING TOUR 3:30 PM @Trinity College	30 ORIENTATION For all new students 12:20 PM @Meeting Room	31 CV WORKSHOP Book room at reception 12:20 PM @CV Workshop	32 GPO MUSEUM 2:30 PM @GPO Museum	33 GRADUATION AM 12 PM @Trinity College	34 GLENDALOUGH, KILKENNY & SHEEPHOG TRAILS 8 AM @Glendalough	35 WELCOMING NEW STUDENTS THE CUSTOM HOUSE 2:30 PM @The Custom House WALKING TOUR 3:30 PM @Trinity College

Important Notes

- Activities require a minimum of 15 participants to proceed.
- Respect deadlines for paid activities. Check the details on the App, or ask at the school reception.
- Sign up for all activities through the ELI Community App.
- Ensure an active profile on the app. Scan the QR code for more details in the Events section. Contact the Student Experience Team at your school or email community@elischools.com for app support.





UNSERE PAKETE

STANDARDWOCHE - 1 Woche / ab €585

Im Preis inbegriffen:

- Unterkunft in einer Gastfamilie oder im ELI-Wohnheim (Mehrbettzimmer)
- 30-stündiges Englischprogramm
- Programm mit sozialen und kulturellen Aktivitäten
- Anmeldegebühr
- Vermittlungsgebühr für die Unterkunft
- Lernmaterialien
- Teilnahmebescheinigung
- Unterstützung durch das ELI-Team

PREMIUMWOCHE - 1 Woche / ab €740

Im Preis inbegriffen:

- Unterkunft: Premium-Residenz. Einzelzimmer mit eigenem Bad
- 30-stündiges Englischprogramm
- Programm mit sozialen und kulturellen Aktivitäten
- Anmeldegebühr
- Vermittlungsgebühr für die Unterkunft
- Lernmaterialien
- Teilnahmebescheinigung
- Unterstützung durch das ELI-Team

Optionale Zusatzleistungen:

- ✓ Spezielle Verpflegung - 30 € pro Woche
- ✓ Einzelzimmer bei einer Gastfamilie - 50 € pro Woche
- ✓ Transfer vom Flughafen Dublin - 80 €
- ✓ Hin- und Rücktransfer (Ankunft + Abreise) - 130 €
- ✓ Ganztägige Tour am Samstag - 80 €

Verfügbarkeit

Das Programm wird das ganze Jahr über angeboten, doch der Sommer ist die beliebteste Zeit, und die Plätze sind schnell ausgebucht.

Wir empfehlen daher, rechtzeitig zu buchen, insbesondere für Juni, Juli und August.

Kommen Sie mit Ihren

Viele Teilnehmer entscheiden sich dafür, gemeinsam mit Freunden oder Kollegen an dem Programm teilzunehmen.

Wenn 3-4 Personen zusammen reisen, können wir oft Mehrbettzimmer mit eigenem Bad organisieren - eine sehr beliebte Option.



ELI ENGLISH LANGUAGE INSTITUTE

 elischools.com

 [@elischools](https://www.instagram.com/elischools)

 [@elischools](https://www.facebook.com/elischools)

 [@elischools](https://www.youtube.com/elischools)

